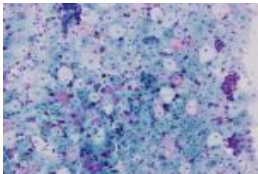


- Inicio
- Docencia

## Docencia

Oficina Web UGR



Docencia de la Sección de Anatomía Patológica

**Coordinador Docente:**

Fco. Javier O ´Valle Ravassa, --LOGIN--d6c9dcbebea4d572ddc1c5e1dcd526baugr[dot]es



Docencia de la Sección de Historia de la Ciencia

**Coordinadora Docente:**

Rosa María Moreno Rodríguez, --LOGIN--05629be2e6c35b7feeaecc4a11bf0b98ugr[dot]es

## Elecciones Parciales a Consejo de Departamento 2017

- Información Secretaría General Acceder
- El censo provisional estará disponible a partir del 6 de noviembre de 2017 en la Secretaría del Departamento y a través del acceso identificado.
- Calendario electoral Acceder

La determinación de vacantes se puede consultar en el banner “Elecciones parciales a Claustro Universitario, Juntas de Facultad o Escuela y Consejos de Departamento”, que hay en la página principal de la Universidad el 17 de noviembre de 2017 Acceder

- El censo definitivo estará disponible a partir del 17 de noviembre de 2017 en la Secretaría del Departamento y a través del acceso identificado.

Acuerdo de censo definitivo

Acuerdo de delegación de funciones

## Elecciones Parciales a Consejo de Departamento 2016

- El censo definitivo estará disponible a partir del 9 de noviembre de 2016 en la Secretaría del Departamento y a través del acceso identificado.

Acuerdo de censo definitivo

La determinación de vacantes se puede consultar en el banner “Elecciones parciales a Claustro Universitario, Juntas de Facultad o Escuela y Consejos de Departamento”, que hay en la página principal de la Universidad 9 de noviembre. Acceder

Acuerdo Junta Electoral Estudiantes Acceder

- El censo estará disponible en las Secretarías del Departamento y a través del acceso identificado.

## Normativa docente

Se incluye en esta carpeta normativa de carácter general referente al alumnado y a la docencia.

- Estatuto del Estudiante Universitario. Acceder
- Enlace normativa de evaluación y calificación de exámenes de la ugr. IR A

## Noticias

Noticias de interés para el profesorado y el estudiantado que se reciban en el Departamento.

Normas de permanencia

Noticias de evaluación

Ayudas para Másteres en la UGR

## La docencia en el Departamento

Actividad realizada en el departamento en torno a la docencia y a las normativas universitarias que afecten al estudiantado.

Acceso

El Departamento ha tratado de evaluar la existencia de desigualdades de género en la Docencia y para ello ha iniciado la evaluación del rendimiento académico según género.

Anatomía Patológica

Historia de la Ciencia

## La Evaluación de la Docencia por el estudiantado

La incorporación de la actividad docente al EEES obliga a un cambio en mentalidad de los y las docentes y en las prácticas didácticas que propicie el compromiso de los y las estudiantes en su formación. Por ello se ha elaborado un pequeño cuestionario, de realización voluntaria, con el cual se pretende observar el desarrollo de las actividades docentes y el ajuste de las mismas al autoaprendizaje.

Acceder al cuestionario

El Departamento se ha comprometido a realizar sesiones de fin de curso en las que se discute con el estudiantado la calidad de la docencia recibida. A continuación hay un enlace a uno de los cuestionarios que se manejan en Historia de la Medicina para este asunto.

Cuestionario fin de Curso

[|| Accesibilidad](#) | [Política de privacidad](#)

CEI BIOTIC | © 2018 | Universidad de Granada

Oficina Web UGR