

# La Trazabilidad y el Seguimiento de las Muestras en el Laboratorio de Anatomía Patológica

**Antonio Fernández Enríquez**



# **TRAZABILIDAD**

**Aptitud para rastrear la historia, la aplicación o la localización de una entidad mediante indicaciones registradas**



**Erase una vez...**

# Registrar / Etiquetar / Escanear

- **Identificación de todas las entidades:**
  - **Usuarios**
  - **Pacientes**
  - **Estudios**
  - **Muestras**
  - **Botes**
  - **Bloques**
  - **Portas**
  - **Informes**
  - **...**
- **Identificación de procesos / estados**
- **Archivar: información y materiales**



# CONOCER ESTADO

- Estado de cada entidad:
  - Del Paciente (Historia / Episodio / Previas)
  - Del Estudio (Origen / Estado / Entrega)
  - De las Muestras (Recibidas / Estado / Almacenadas / Eliminadas)
  - Del Laboratorio
  - ...



# CONTROLAR PROCESOS

- Dónde está
- Quien lo tiene
- Qué le falta
  
- Que está pendiente
- Dónde debería de estar

**D. Técnico** Lucia Arroyo

vitropath

Muestra	BP	Técnica	Grupo	Pri
B11-00051A	1.1	P53	IHQ	N
B11-00051A	1.2	Ki 67	IHQ	N
B11-00051A	1.3	ER	IHQ	N
B11-00051A	1.4	PR	IHQ	N
B11-00051A	1.5	Herceptest	IHQ	N
B11-00051A	2.1	P53	IHQ	N
B11-00051A	2.2	Ki 67	IHQ	N
B11-00051A	2.3	ER	IHQ	N
B11-00051A	2.4	PR	IHQ	N
B11-00051A	2.5	Herceptest	IHQ	N
B11-00054A	1.1	P53	IHQ	U
B11-00054A	1.2	Ki 67	IHQ	U
B11-00054A	1.3	ER	IHQ	U
B11-00054A	1.4	PR	IHQ	U
B11-00054A	1.5	Herceptest	IHQ	U

Procesador en curso 30

LabVision en curso 46

Escanear artículo

**Dr. Patólogo** Lucia Arroyo

vitropath

Hay intra-operatorias

Tallado 5

Informado 4

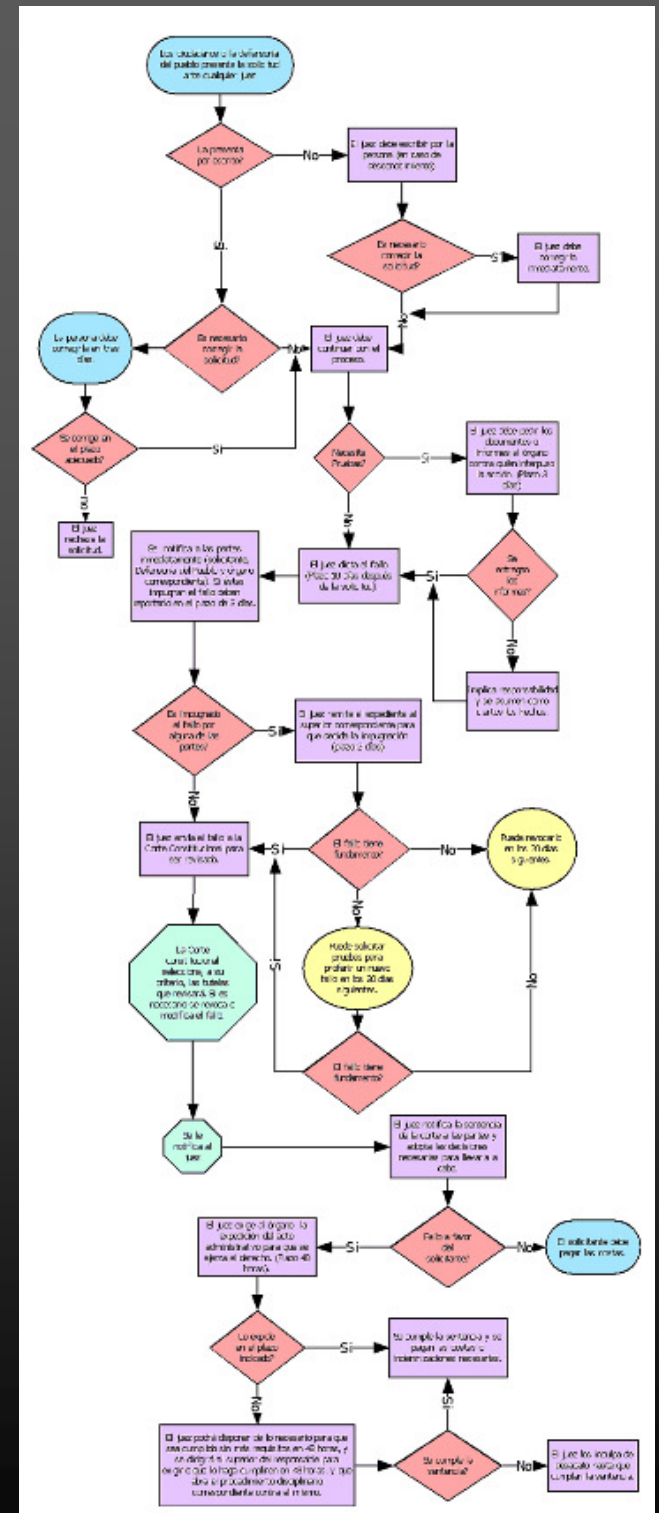
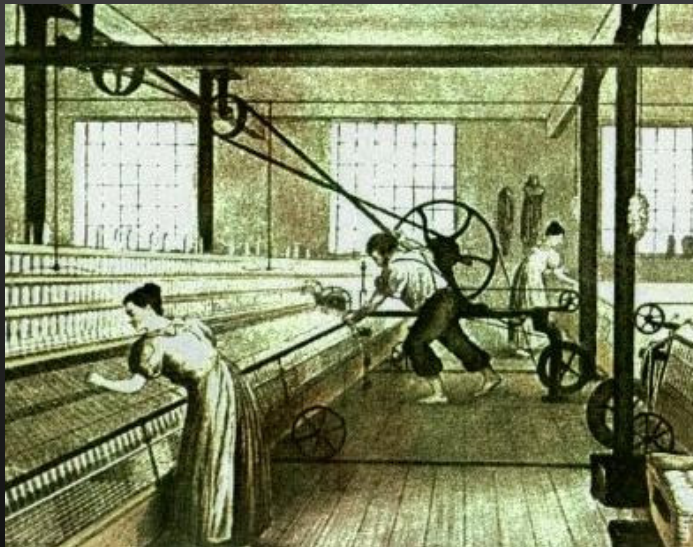
Validación 7

Escanear objeto



# FLUJOS DE TRABAJO

- No son fijos
- Sencillos, complejos, condicionales
- Configurable
- Actualizable



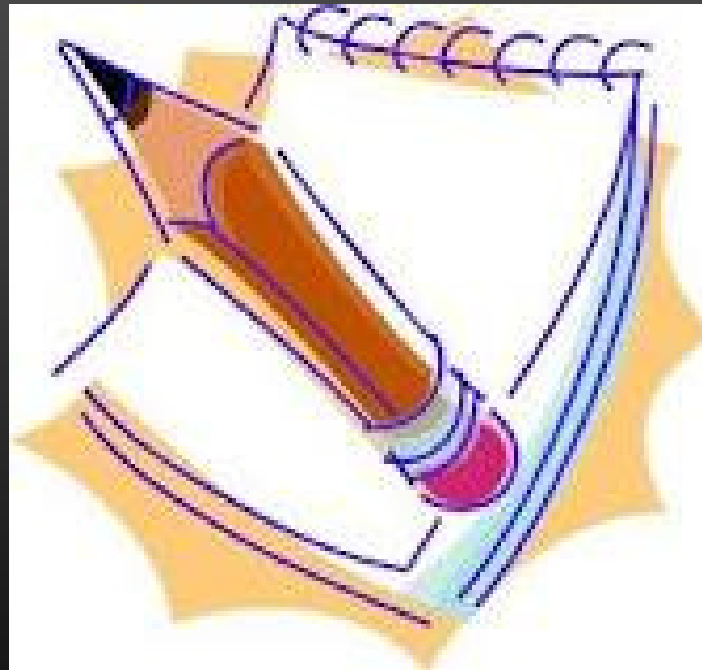
# SOLICITUDES

- **Información asociada a la Solicitud**
- **Etiquetado de Muestras**
- **Aviso de envío**



# REGISTRO

- **Control de Recepción (recibido / esperado)**
- **Contrastar información**
- **Re-etiquetar si es necesario**





# Tallado 1

- Pendiente de Tallar (recibido / esperado)
- Creación / Etiquetado de Bloques
- Información asociada



 **Sin tallar**   

0300043 Elena Barquillo

B11-00051-A  
Mama NOS

Crear e imprimir bloques



 **Tallando**   

0300043 Elena Barquillo

 00051-A  
Mama NOS

B11-00051A B11-00051A B11-00051A B11-00051A

.1 .2 .3 .4

5 5 5 5

8 bloques



# Tallado 2

- Preparación de bloques
- Finalización



 **Cerrar Tapa**   

5 2 8 0

5 bloques: siga escaneando

   **Procesar**   

# Inclusión en parafina

- Pendiente
- Inclusión
- Finalización



**Incluir**

B11-00053-A.1      B11-00053-A.2      B11-00053-A.3

2 bloques: escanea más bloques o selecciona operación

◀    👤    [ ] Incluir    🗑️    📄

The image shows a software interface for document management. At the top, the word "Incluir" is displayed in bold. Below it, three document blocks are shown, each with a label: "B11-00053-A.1", "B11-00053-A.2", and "B11-00053-A.3". Each block has a small tab on its right side. At the bottom, there is a control bar with a grey background containing the text "2 bloques: escanea más bloques o selecciona operación". Below this bar are several icons: a left-pointing arrow, a person icon, a button labeled "Incluir" with a document icon, a red trash can icon, and a document with a checkmark icon.

# Preparación de Portas

- Pendiente
- Preparación
- Finalizado

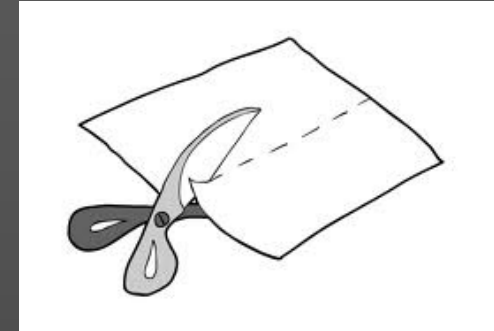
The screenshot shows a software interface for 'Bloque A.1' with the following details:

- Header:** 'Bloque A.1' and '0300043 Elena Barquillo'. A search bar and a close button (X) are also present.
- Item 1:** A purple box with the number '1' and the code 'B11-00051-A' is on the left.
- Techniques List:**
  - Technique 1: QR code, ID 'B11-00051-1.1.1', label 'P53'.
  - Technique 2: QR code, ID 'B11-00051-1.1.2', label 'Ki-67'.
  - Technique 3: QR code, ID 'B11-00051-1.1.3', label 'ER'.
  - Technique 4: QR code, ID 'B11-00051-1.1.3', label 'PR'.
  - Technique 5: QR code, ID 'B11-00051-1.1.3', label 'HERCEPTEST'.
- Footer:** A bar labeled '5 técnicas' with navigation icons: back, person, checkmarks, plus sign, printer, trash, and keyboard.



# CORTE

- Pendiente
- Realización
- Finalización



# Laboratorio

- Pendiente
- Clasificación
- Etiquetado
- Realización
- Finalización



**Salida**

B11-00051-A.1.2

	B11-00051-A.1.1 H/E		B11-00051-A.1.2 ER
--	------------------------	--	-----------------------

2 portas: escanear más para operaciones en lote

# Entrega

- Pendiente, Entregado



**Preparar bandeja** B11-00051-A.1.2  

 B11-00051-A.1.2 ER	 B11-00051-A.1.2 ER						
 B11-00051-A.1.1 H/E							

2 portas: escanear más para operaciones en lote



# Interpretación

**- Pendiente, recibido, consultado, interpretado,  
entregado para archivo**





# Archivo

- **Entrada, Ubicación, Salidas**



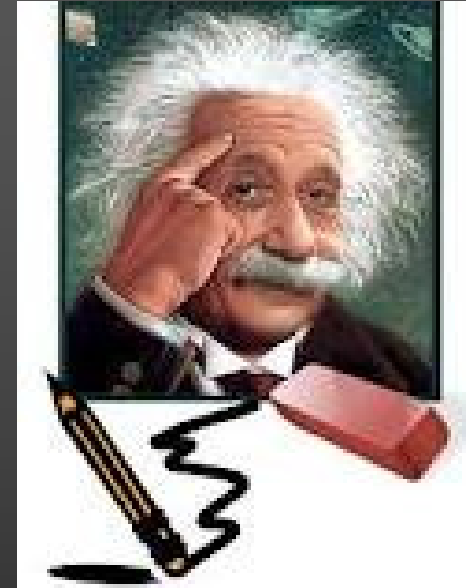
# ELIMINACIÓN

- **Caducidades**
- **Ejecución**



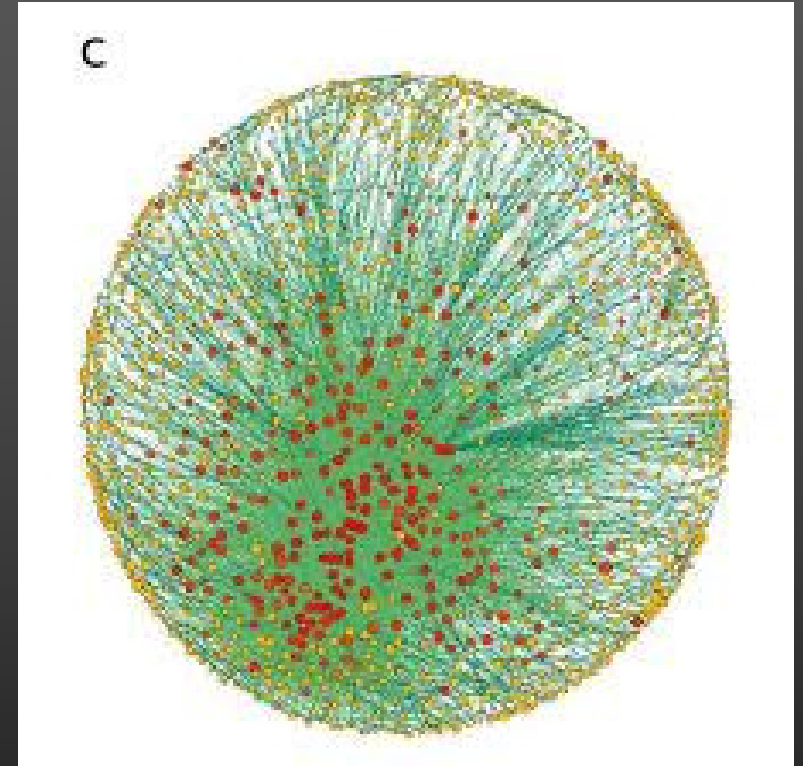
# EN TODOS LOS CASOS

- Posible “vuelta a atrás”
- Posible “nuevas peticiones”
- Gestión de Incidencias
  - De cada elemento
  - De cada proceso
- Gestión de soluciones
  - - Registro / Comunicación / Acción / Prevención



# EN TODOS LOS CASOS

- **Qué**
  - **Lo que tengo**
  - **Lo que no encuentro**
- **Dónde**
  - **Estuvo**
  - **Está**
  - **Estará**
- **Quien**
  - **Lo tuvo**
  - **Lo tiene**
  - **Lo tendrá**
- **Procesos y tiempos**
- **Errores, rectificaciones o adiciones**



**¡¡GRACIAS!!**



**¡¡GRACIAS!!**



*Muchas  
Gracias*